

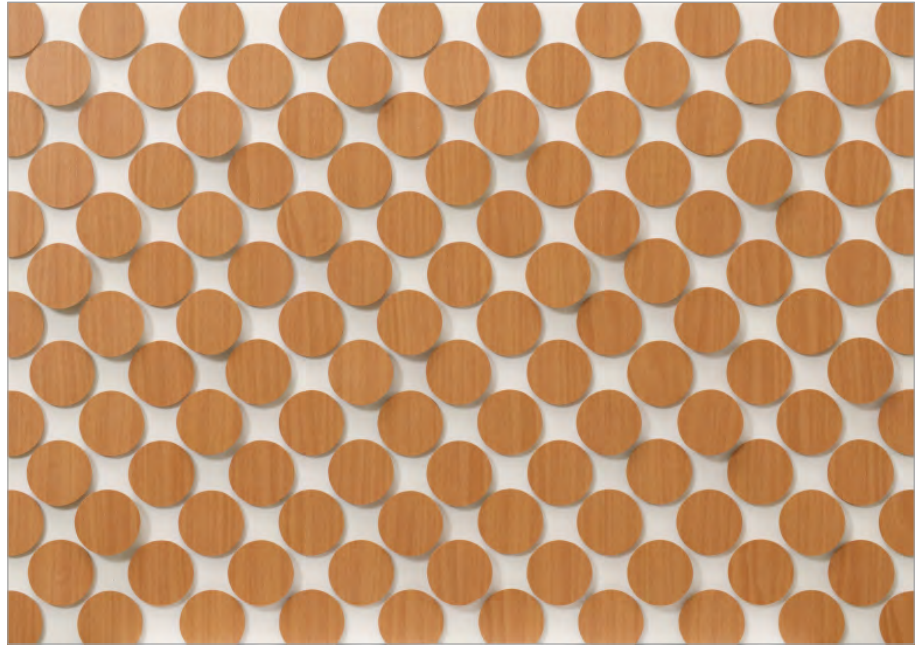
No. 20241607

対話する壁 / Dialogic Wall



グループ名
エープラスエム
A + M

アソ トシヒロ
阿藤 俊博
タキザワ ミナコ
瀧澤 仁奈子



デザイン画



空間イメージ図

素材

無垢木材+自然塗装(その他に樹脂成型材+化粧シート貼り、人工大理石など)

想定する空間

人が集う場所、行き交う場所、佇む場所

(図書館、公民館、集会所、児童館、待合所、シェアオフィス、ホワイエ、住宅など)

デザインコンセプト

他者との壁を理解し合うことで高まる共想があります。
互いの境界線が確かに存在する不自由を受け入れた先に、
互いの活路を築く先にあるボーダーレス。

向こうの人を感じる/変化に気づく/そっと押してみる/模様を共創する…
何気なく壁にふれることで対話のきっかけが生まれます。

壁の向こう側からふと信号を受け取り、信号を送り返し、共想する、
私は、対話する壁です。